

MŰSZAKI DOKUMENTÁCIÓ

- Létesítmény:** 1037 Budapest, Sereg u. 9.
6 lakásos társasház
HRSZ: 18829/51
- Építtető:** Veder Ingatlanberuházó és Forgalmazó Kft.
2011 Budakalász, Káplán utca 1.
- Készítette:** UV Építész Stúdió
1033 Budapest, Mozaik u. 14/b
Várady Tibor: É1 01-2297
- Tartalom:** 1. Műszaki leírás
2. Területkimutatás

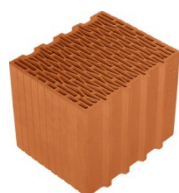
MŰSZAKI LEÍRÁS


ALKALMAZOTT SZERKEZETEK

ALAPOZÁS:

- statikai terv szerint

FALAZATOK:



 külső főfalak: Porotherm 30 klíma falazóblokk Dryfix ragasztóhabarcs

 belső falak:

- főfalak: Silca 30 hanggátló falazórendszer
- válaszfalak: Porotherm 10 NF vastag falazóblokk tömör hanggátló (lakáselválasztó falazat)

FÖDÉMSZERKEZET:

- Monolit vasbeton födém

VÍZ ELLENI SZIGETELÉS:



A földszint alaplemeznének szigetelése Villas GV 45 hegesztett bitumenes vízszigetelő lemezzel történik, 2 rétegben. A lemez üvegszövettel erősített, 4 mm vastag.

GARÁZSSZIGETELÉS:

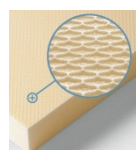
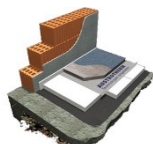
vízzáró beton Penetron adalékkal



HŐSZIGETELÉS

Hőtükros fólia borítással történik.

- padlóban: Austrotherm AT-N100 5 cm lépésálló polisztirol lap
- közbenső födémekben: Austrotherm AT-N100 5 cm lépésálló polisztirol lap



A pillérek hőszigetelése zártcellás Austrotherm TOP 30 XPS kiegészítő hőszigeteléssel történik, 5 cm vastagságban, dűbelezve.

TETŐ

Monolit vb. zárófödémre épített, teljes felületű, folytonosított párazárású, csak részben járható, egyenes rétegrenddel kialakított, attika falas lapostető 2,5%-os lejtéssel (táblás hőszigetelés alkalmazásakor a 2%-os lejtés is megengedett), 5 cm vtg. mosott, osztályozott 16/32 szemeloszlású, kavics leterhelő réteggel, külső vízelvezetésekkel.

TETŐSZIGETELÉS



- EPDM lapostető szigetelési rendszer

KÉMÉNY



- kitorkollási magassága 80 cm
- Szerelt épített kémény

ERESZCSATORNA



- K&J&G világosszürke alumínium ereszcatorna

CSAPADÉKVÍZ ELVEZETÉSE



- K&J&G eresz- és lefolyórendszer függőeresszel, az épület körüli alapvezetékben összegyűjtve és kútba vezetve

HOMLOKZATKÉPZÉS



- Terranova vékonyvakolat törtfehér, szürke színben látványterv szerint

HOMLOKZATI NYÍLÁSZÁRÓK:



- műanyag külső homlokzati nyílászárók, kívül antracit szürke, belül fehér színben, 3 rétegű (hőszigetelt) üvegezéssel K.0.7

NYÍLÁSZÁRÓK



Az ajtólap és az ajtótok CPL lamináttal van bevonva, amely magas minőséget és tartósságot kölcsönöz a hosszú éveket tartó használathoz.

- a bejárati ajtó acél - Mabisz által jóváhagyott - biztonsági ajtó
- a belső ajtók utólag beépíthető MDF ajtók (tok, ajtólap, modern kilincs garnitúra) 50.000 Ft + ÁFA értékben

LÉPCSŐHÁZ

- Monolit vasbeton C16 minőségben, terv szerinti vonalvezetéssel, gress lappal burkolva

BURKOLATOK

- garázs, tároló helyiségek: festett beton szürke színben
- lépcsők: gresslap, bruttó 5.000 Ft értékben
- terasz: gresslap burkolat, bruttó 5.000 Ft értékben
- fürdőszoba, WC: ajtótok magasságig hidegburkolat bruttó 7.000 Ft értékhatárig
- munkadíj 60 x 30 -as lapig, bruttó 5.000 Ft/nm
- nappali és hálószobák: laminált parketta bruttó 5.000 Ft/m² értékben, bruttó 1 300 Ft/m² fektetési díjjal

FELÜLETKÉPZÉS



Belső falfelületek:

- diszperzit festés, fehér színben
- további egyedi igényeket: dekor festés, tapétázás érték egyeztetés alapján

GÉPÉSZETI BERENDEZÉSEK



- víz a közműhálózatról bevezetve, lakásonként külön mérővel
- KPE víznyomóvezeték
- többrétegű fűtéscső
- csatornavezeték a közcsatornába kötve
- gáz lakásonkénti méréssel

FŰTÉS

- lakossági földgáz ellátás
- egyedi cirkófűtés, Ariston, SAUNIER Duval vagy azonos minőségű kondenzációs készülékkel szerelve, 45 l-es beépített víztározóval
- padlófűtés

FÜRDŐSZOBA FELSZERELTSÉGE

- 1 db kád bruttó 50.000 Ft árban
- 1 db kád csaptelep zuhanyszettel bruttó 35.000 Ft
- 1 db mosdó csapteleppel, automata leeresztővel bruttó 25.000 Ft
- 1 db Ariston, SAUNIER Duval vagy azonos minőségű kondenzációs készülékkel szerelve, 45 l-es beépített víztározóval ellátott cirko

WC FELSZERELTSÉGE

- Geberit vagy azonos min. WC panel bruttó 50.000 Ft/db
- fali WC bruttó 20.000 Ft
- 1 db sarok- vagy 30 cm mosdó, csapteleppel bruttó 20.000 Ft

VÍZKIÁLLÁS

- nagy teraszoknál 1-1 db

EGYÉB FELSZERELTSÉG

- kaputelefon
- TV-, telefon-, riasztó védőcsövezés kiépítése
- klíma elektromos alapszereléssel
- terasz-, lépcsőházi világítás

VILLANSZERELÉS



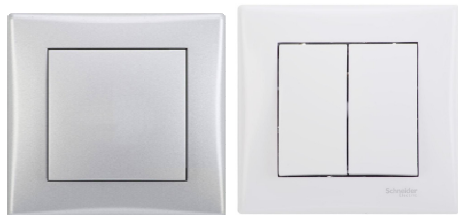
- szabadtéri beállókban, garázs, lépcsőház, teraszok lámpákkal szerelve
- villany lakásonkénti méréssel
- Schneider Electric vagy azonos min. dugaljok, kapcsolók
- 1x32 A lakossági fogyasztás
- nappali: 6 db konnektor, 1 db kapcsoló, 1 db mennyezeti lámpa kiállítás
- konyha: 6 db konnektor, 1 db lámpa, 1 db kapcsoló

Veder Ingatlanberuházó és forgalmazó Kft.

2011 Budakalász, Káplán u. 1.

Telefon: +36 26 540 261

veder.ingatlan@gmail.com www.vederhaz.hu



- étkező: 2 db konnektor, 1 db lámpa, 1 db kapcsoló
- WC: 1 db ventilátor, 1-1 db lámpa, 1 db kapcsoló
- szobákban szobánként: 3 db konnektor, 1-1 db kapcsoló, 1 db lámpa
- előszoba: 1 db váltókapcsoló, 1 db lámpa
- teraszokon: 1 db lámpa egységesen
- lakás teraszain: 1-1 db vízmentes dugalj
(Az ettől eltérő igényeket érték egyeztetés alapján elvégezzük.)

GARÁZSKAPU

- KLING vagy azonos min. szekcionált, távirányítással nyitható kapuk

BEJÁRATI KAPU

- terv szerinti műanyag portál

KERT

- planírozott, rendezett állapotban, felszíni parkoló: gyeprács

TOVÁBBI ALTERNATÍVÁK (OPCIONÁLIS)

- redőny (ajánlat kérhető)
- konyhabútor (ajánlat kérhető)
- klíma (ajánlat kérhető)
- belső ajtók egyedi választása (értékegyeztetés)
- konyhai, gépészeti, elektromos kiálláshelyek egyedi megválasztása (megadott db szerint, egyedileg)
- szaniterek, fajanszok helyének megválasztása
- hideg- melegburkolatok egyedi megválasztása

A változás jogát azonos vagy jobb minőségű anyagok felhasználása mellett fenntartjuk!

Budapest, 2021. március


Veder Ingatlanberuházó és Forgalmazó Kft
Farkas Tamás